

متابعة خطة التنفيذ السنوي للسنة الأولى 2023 من خطة المدينة (2023-2026)

اليوم: الاثنين
التاريخ: 2024/4/15

حضرة مدير وحدة التخطيط التنموي المحترم
تحية وبعد

مرفق لكم جدول يلخص متابعة خطة التنفيذ السنوي للسنة الأولى 2023 من خطة المدينة (2023-2026)، حيث تم البدء بجمع معلومات المشاريع من الدوائر والوحدات المعنية منذ منتصف شهر آذار الماضي وتم بدء العمل على تحليل الجدول منذ بداية شهر ابريل الجاري.

ملخص المعلومات الخاصة بمشاريع السنة الأولى 2023

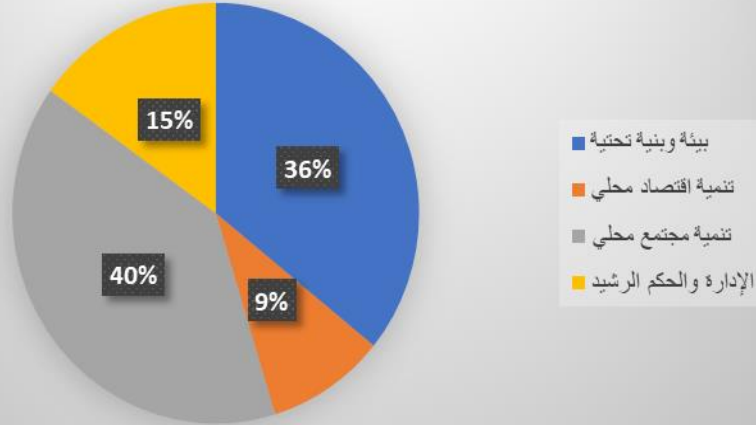
المجال	الانفاق التقديري	الانفاق الحقيقي	الهيئة المحلية	المانح	عدد المشاريع التقديري للعام 2023	عدد المشاريع قيد التنفيذ	عدد المشاريع المنفذة كليا	عدد المشاريع غير المنفذة	نسبة التنفيذ المالي %
بيئة وبنية تحتية	11263	7796.5	2503.5	5293	19	8	0	11	69.22
تنمية اقتصاد محلي	505	505.922	140.632	365.29	5	3	0	2	100.18
تنمية مجتمع محلي	2000.6	784.884	386.88	398	21	9	6	6	39.23
الإدارة والحكم الرشيد	285	270	17	253	8	5	2	1	94.74
المجموع	14053.6	9357.306	3048.012	6309.29	53	25	8	20	66.58

تحليل المعلومات الواردة في الجدول السابق:

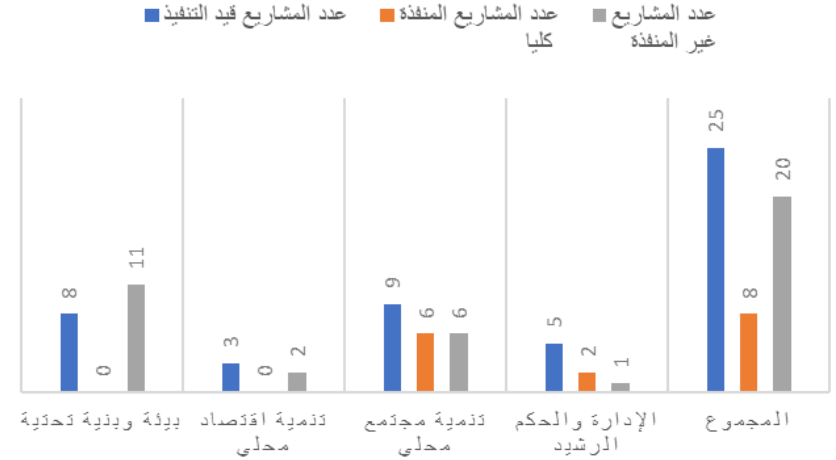
أولاً: التنفيذ في المشاريع بالنسبة لعددتها وحسب المجالات:

المجال	عدد المشاريع قيد التنفيذ	عدد المشاريع المنفذة كلياً	عدد المشاريع غير المنفذة	عدد المشاريع الكلي
بيئة وبنية تحتية	8	0	11	19
تنمية اقتصاد محلي	3	0	2	5
تنمية مجتمع محلي	9	6	6	21
الإدارة والحكم الرشيد	5	2	1	8
المجموع	25	8	20	53

نسبة توزيع المشاريع حسب المجالات للعام 2023



نسبة الانجاز في المشاريع حسب المجالات



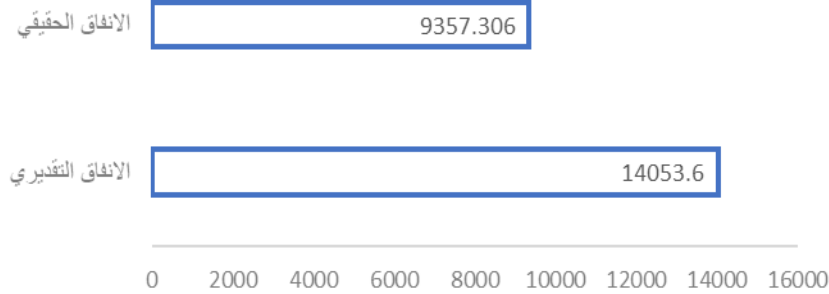
الانفاق في خطة السنة الأولى 2023:

1- الانفاق في المشاريع بشكل عام:

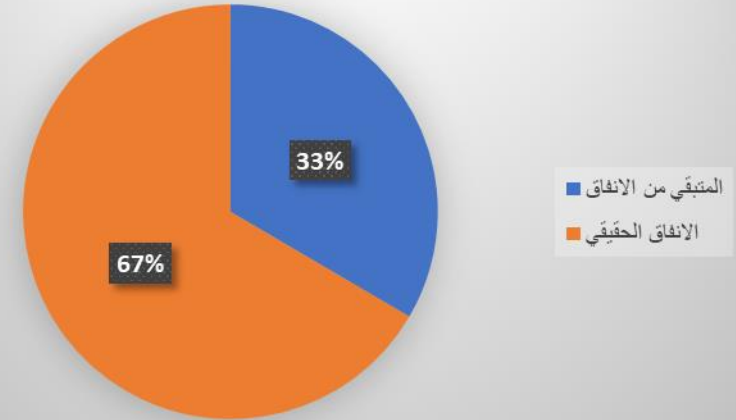
الانفاق الحقيقي	الانفاق التقديري	المجال
9357.306	14053.6	المجموع
66.58		نسبة الانفاق

علاقة الانفاق الحقيقي الى الانفاق التقديري في خطة السنة الأولى 2023

المجموع



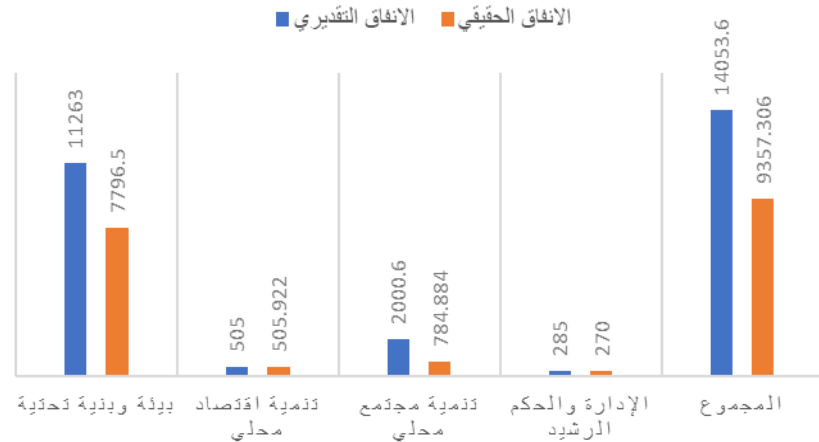
نسبة الانفاق الحقيقي من تقدير الانفاق للمشاريع



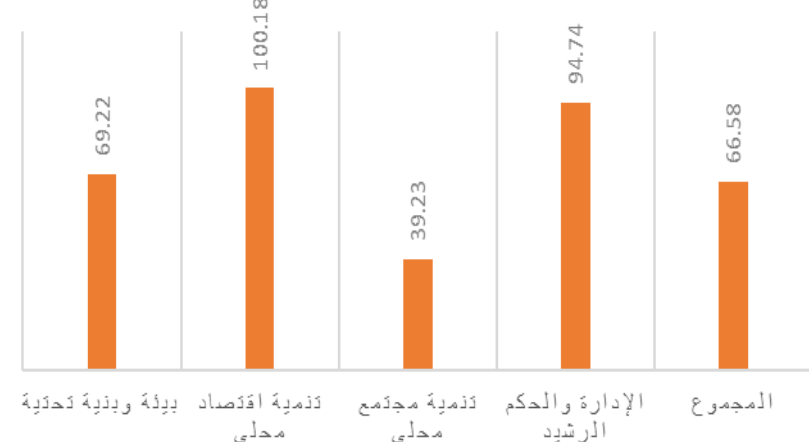
2- الاتفاق في المجالات خلال السنة الأولى 2023 من خطة (2023-2026)

المجال	الانفاق التقديري	الانفاق الحقيقي	نسبة التنفيذ المالي %
بيئة وبنية تحتية	11263	7796.5	69.22
تنمية اقتصاد محلي	505	505.922	100.18
تنمية مجتمع محلي	2000.6	784.884	39.23
الإدارة والحكم الرشيد	285	270	94.74
المجموع	14053.6	9357.306	66.58

علاقة الانفاق الحقيقي الى التقديري في المجالات التنموية



نسبة التنفيذ المالي %



3- التنفيذ المالي للمجالات بالنسبة للإنفاق الكلي وتوزيع الدعم:

